

LÍNEA

CM

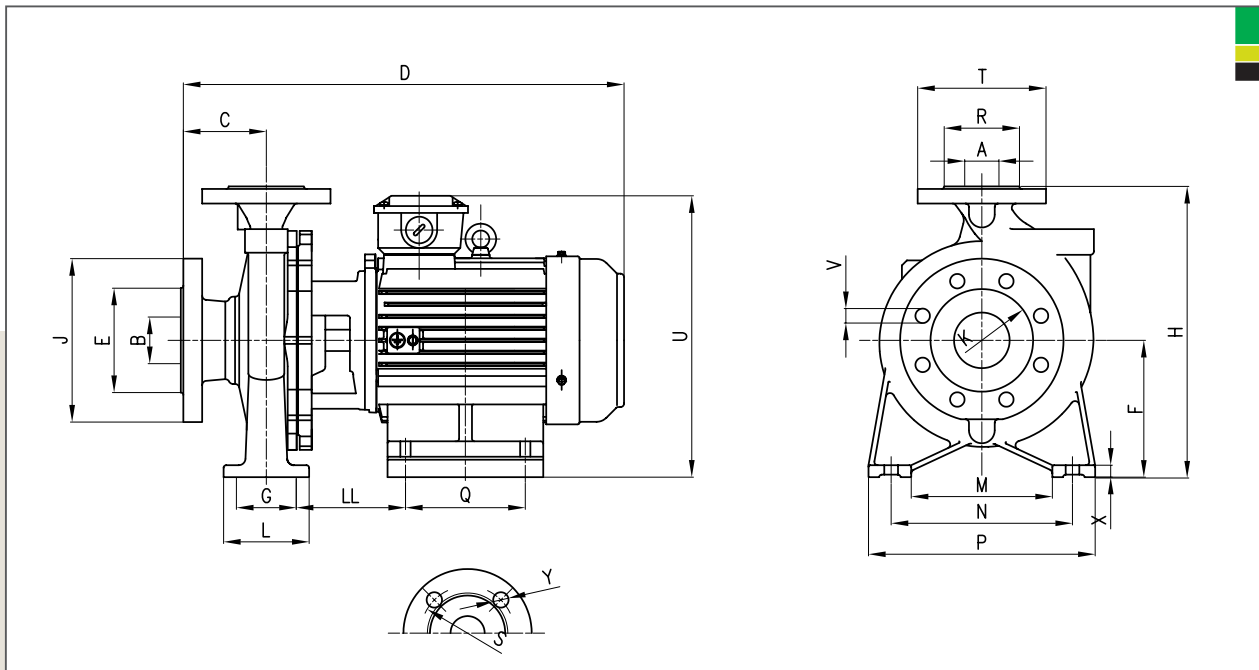
MONOBLOCK HORIZONTALES

BOMBAS CENTRIFUGAS MONOBLOCK HORIZONTALES

- > Caudales hasta 2000Lts/min y presiones hasta 90m.
- > Para abastecimiento y movimiento de agua en usos industriales y agricultura.
- > Aplicaciones industriales, alimentación de agua en calderas, torres de refrigeración, irrigación, presurización y equipos contra incendio
- > Construcción bajo norma DIN 24255
- > Back Pull Out
- > Bridas bajo normas ISO 2084 DIN 2566
- > Impulsor cerrado de fundición gris o bronce.
- > Cuerpo de fundición
- > Motor trifásico IP54, clase F
- > Sello mecánico de grafito y cerámica
- > Temperatura de líquido entre -10°C y 90°C
- > Eje de acero inoxidable AISI 304
- > Bobinado en alambre de cobre.



CARACTERÍSTICAS Y MEDIDAS PRINCIPALES



MODELO	POTENCIA HP	DIÁMETROS		MEDIDAS (mm)																				Peso Kg			
		ASP.	IMP.	A	B	C	D	E	F	G	H	J	K	L	LL	M	N	P	Q	R	S	T	U		V	X	Y
CM 32-200A	10	2"	1 1/4"	32	50	80	570	102	165	70	340	165	125	100	155	140	190	240	140	78	100	140	370	190	15	19	97
CM 32-200B	7.5	2"	1 1/4"	32	50	80	580	102	165	70	340	165	125	100	155	140	190	240	140	78	100	140	370	19	15	19	87
CM 32-250A	20	2"	1 1/4"	32	50	100	670	102	180	95	405	165	125	125	123	190	250	320	210	78	100	140	440	19	15	19	149
CM 32-250B	15	2"	1 1/4"	32	50	100	670	102	180	95	405	165	125	125	120	190	250	320	210	78	100	140	475	19	15	19	139
CM 32-250C	10	2"	1 1/4"	32	50	100	590	102	180	95	405	165	125	125	140	190	250	320	143	78	100	140	405	19	15	19	97
CM 40-200A	10	2 1/2"	1 1/2"	40	65	100	580	122	160	70	340	185	145	100	148	165	212	265	141	88	110	150	357	19	15	19	103
CM 40-200B	7.5	2 1/2"	1 1/2"	40	65	100	590	122	160	70	340	185	145	100	146	165	212	265	141	88	110	150	375	19	15	19	91
CM 40-250A	20	2 1/2"	1 1/2"	40	65	100	670	122	180	95	405	185	145	125	126	190	250	320	211	88	110	150	430	19	15	19	154
CM 40-250B	15	2 1/2"	1 1/2"	40	65	100	670	122	180	95	405	185	145	125	126	190	250	320	210	88	110	150	430	19	15	19	145
CM 50-160A	10	2 1/2"	2"	50	65	100	590	122	160	70	340	185	145	100	150	165	212	265	144	102	125	165	370	19	15	19	101
CM 50-160B	7.5	2 1/2"	2"	50	65	100	590	122	160	70	340	185	145	100	146	165	212	265	140	102	125	165	370	19	15	19	93
CM 50-200A	20	2 1/2"	2"	50	65	100	670	122	162	70	365	185	145	100	137	165	212	265	210	102	125	165	413	19	15	19	150
CM 50-200B	15	2 1/2"	2"	50	65	100	665	122	162	70	365	185	145	100	135	165	212	265	210	102	125	165	470	19	15	19	141
CM 50-200C	10	2 1/2"	2"	50	65	100	590	122	162	70	365	185	145	100	153	165	212	265	139	102	125	165	383	19	15	19	97
CM 50-250A	30	2 1/2"	2"	50	65	100	765	122	180	95	340	185	145	125	122	190	250	280	240	102	125	165	435	19	15	19	179
CM 50-250B	25	2 1/2"	2"	50	65	100	695	122	180	95	405	185	145	125	122	190	250	320	255	102	125	165	435	19	15	19	174
CM 50-250C	20	2 1/2"	2"	50	65	100	680	122	180	95	405	185	145	125	122	190	250	320	210	102	125	165	435	19	15	19	152
CM 50-250D	15	2 1/2"	2"	50	65	100	670	122	180	95	405	185	145	125	122	190	250	320	210	102	125	165	430	19	15	19	144
CM 65-125A	10	3"	2 1/2"	65	80	100	590	138	160	95	340	200	160	125	143	150	212	280	141	122	145	185	375	19	15	19	103
CM 65-125B	7.5	3"	2 1/2"	65	80	100	610	138	160	95	340	200	160	125	143	150	212	280	143	122	145	185	375	19	15	19	87
CM 65-160A	20	3"	2 1/2"	65	80	100	680	138	160	95	360	200	160	125	130	150	212	280	210	122	145	185	395	19	21	19	152
CM 65-160B	15	3"	2 1/2"	65	80	100	670	138	160	95	360	200	160	125	133	150	212	280	210	122	145	185	410	19	21	19	145
CM 65-160C	10	3"	2 1/2"	65	80	100	590	138	160	95	360	200	160	125	155	150	212	280	139	122	145	185	367	19	21	19	103
CM 65-200A	30	3"	2 1/2"	65	80	100	765	138	180	95	405	200	160	125	167	160	250	320	240	122	145	185	448	19	15	19	169
CM 65-200B	25	3"	2 1/2"	65	80	100	705	138	180	95	405	200	160	125	125	160	250	320	255	122	145	185	435	19	15	19	169
CM 65-200C	20	3"	2 1/2"	65	80	100	690	138	180	95	405	200	160	125	138	160	250	320	213	122	145	185	435	19	15	19	152

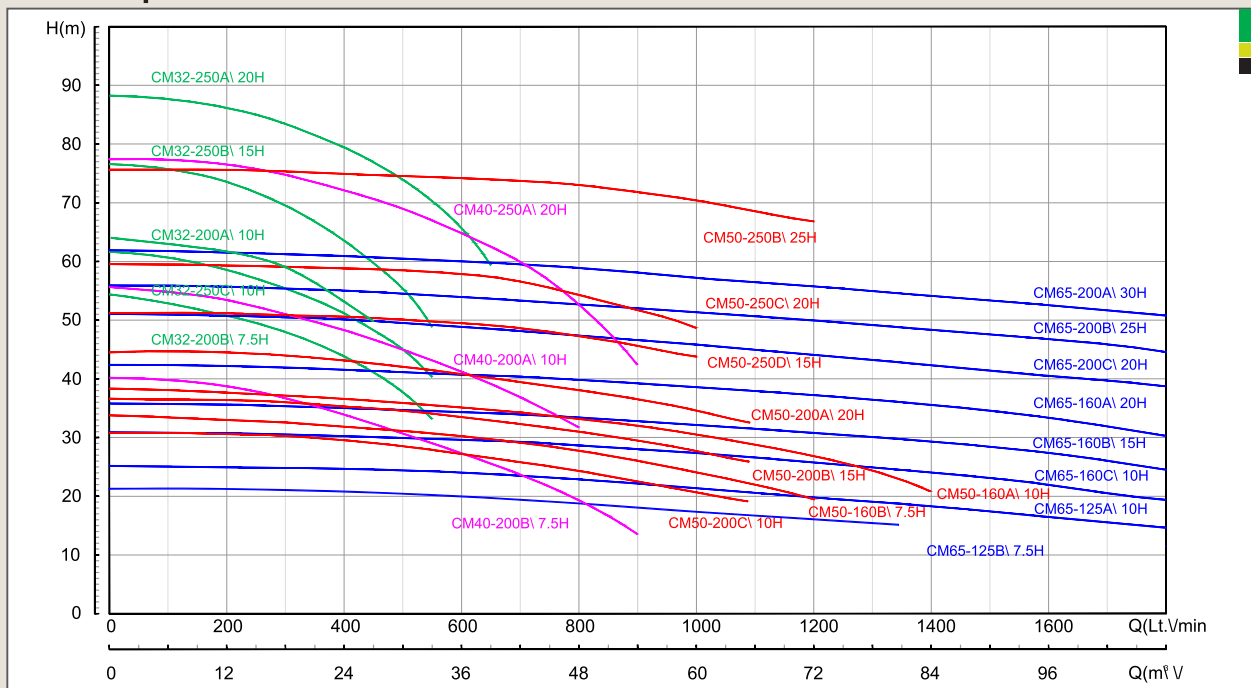


Tabla de performance hidráulica a 50Hz Alturas expresadas en mca

MODELO	HP	Lts/min m³/h	Q-Caudal									
			100 6	200 12	300 18	400 24	500 30	600 36	700 42	800 48	900 54	
CM 32-200A	380V	10,0	H	63,5	62,0	59,0	53,0	46,0				
CM 32-200B	380V	7,5		53,0	51,0	47,5	44,0	37,5				
CM 32-250A	380V	20,0		88,0	86,5	83,0	79,0	74,0	66,0			
CM 32-250B	380V	15,0		76,0	73,0	69,0	64,0	55,0				
CM 32-250C	380V	10,0		61,0	58,0	55,0	51,0	45,0				
CM 40-200A	380V	10,0		55,0	53,0	51,0	48,0	45,0	41,0	37,0	32,0	
CM 40-200B	380V	7,5		39,5	38,5	37,0	34,0	31,0	27,0	24,0	19,0	14,0
CM 40-250A	380V	20,0		78,0	77,0	75,0	72,0	69,0	65,0	60,0	53,0	43,0
CM 40-250B	380V	15,0		69,6	69,5	68,5	66,5	64,0	60,0	58,0		

MODELO	HP	Lts/min m³/h	Q-Caudal									
			200 12	400 24	600 36	800 48	1000 60	1200 72	1400 84	1600 96	1800 108	
CM 50-160A	380V	10,0	H	37,5	36,5	35,0	33,0	31,0	27,0	21,0		
CM 50-160B	380V	7,5		33,0	32,0	30,0	27,0	24,0	19,0			
CM 50-200A	380V	20,0		45,0	43,0	41,0	37,0	34,0				
CM 50-200B	380V	15,0		37,0	36,0	34,0	31,0	28,0				
CM 50-200C	380V	10,0		31,0	29,0	27,0	24,0	21,0				
CM 50-250A	380V	30,0		86,5	86,0	85,0	84,5	80,0	75,0	70,0		
CM 50-250B	380V	25,0		75,0	74,5	74,0	72,5	70,0	67,0			
CM 50-250C	380V	20,0		59,5	58,5	57,0	54,0	49,0				
CM 50-250D	380V	15,0		51,0	50,5	49,0	47,5	44,0				
CM 65-125A	380V	10,0		25,0	24,7	23,5	22,5	21,5	19,5	18,0	17,0	15,0
CM 65-125B	380V	7,5		21,5	20,5	19,7	18,5	17,5	16,5			
CM 65-160A	380V	20,0		42,5	42,0	41,0	39,5	38,5	37,0	35,5	33,0	30,0
CM 65-160B	380V	15,0		36,0	35,0	33,5	33,0	32,0	30,7	29,5	27,0	25,0
CM 65-160C	380V	10,0		30,5	30,0	29,5	28,5	27,0	25,0	23,0	21,5	19,5
CM 65-200A	380V	30,0		62,0	61,0	59,5	58,5	57,0	56,0	54,0	53,0	50,5
CM 65-200B	380V	25,0		56,0	54,0	53,0	52,5	51,5	49,5	48,5	47,0	45,0
CM 65-200C	380V	20,0		51,0	50,0	49,0	47,5	46,0	44,0	42,5	40,5	38,5

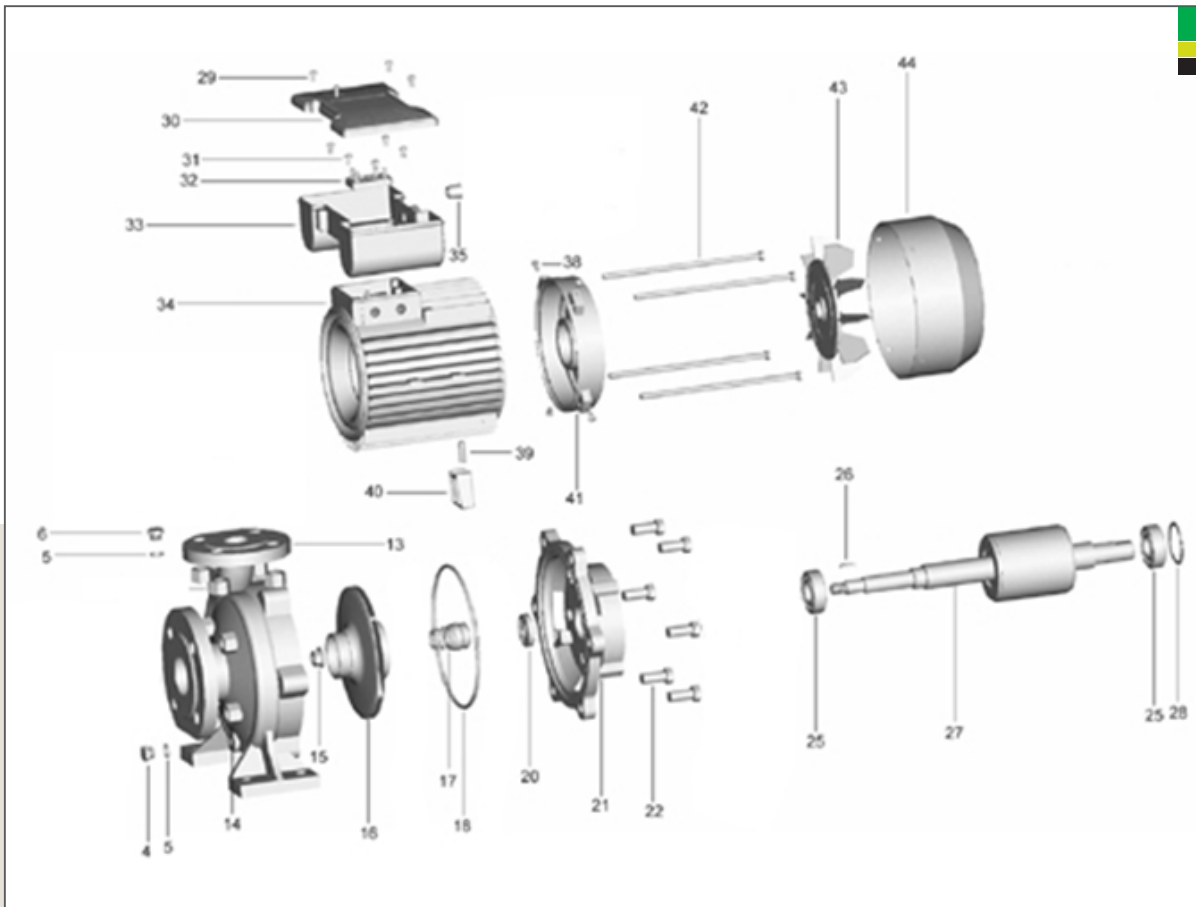
Curva de performance hidráulica a 50 Hz



Tel/Fax: +54 3404 - 480715 / Av. Jorge Newbery 372 (S2252 BMQ)
 Gálvez, S.F. Argentina / ventas@motoresczerweny.com.ar
 www.motoresczerweny.com.ar



Componentes y repuestos



Designación de componentes

Nº	DESCRIPCIÓN	Nº	DESCRIPCIÓN
4	Tomillo de drenaje	28	Arandela elástica
5	O-ring	29	Tomillos de la tapa
6	Tomillo de cebado	30	Tapa caja de conexión
13	Cuerpo de bombas	31	Puentes de conexión
14	Boca de drenaje	32	Bomera
15	Tuerca acero inoxidable	33	Caja de conexiones
16	Disco impulsor	34	Conjunto carcasa
17	Sello mecánico	35	Prensacable
18	O-ring cuerpo	36	Tomillos capuchón
20	Contracara del sello	39	Tomillo pie de la bomba
21	Escudo brida	40	Pie de la bomba
22	Tomillos armado bomba	41	Escudo L.O.P.
25	Rodamientos	42	Tomillos de armado
26	Chaveta	43	Ventilador
27	Unidad rotante	44	Capuchón ventilador

Tel/Fax: +54 3404 - 480715 / Av. Jorge Newbery 372 (S2252 BMQ)
 Gálvez, S.F. Argentina / ventas@motoresczerweny.com.ar
 www.motoresczerweny.com.ar

